

  
*Maserati*



*Grecale*



Grecale *Modena*

### **Infinite possibilità | 6**

Scopri la Gamma Grecale

### **Un invito esclusivo | 22**

Prova qualcosa di veramente unico in un mondo di scelte standardizzate

### **Lusso alla Massima Potenza | 26**

Maserati Connect e Sistemi di Sicurezza ADAS

### **Fuoriserie | 48**

La tua Maserati, configurata in base alla tua personalità unica

### **Caratteristiche tecniche | 54**

Sintesi delle caratteristiche di tutte le versioni Grecale

### **Un mondo di possibilità | 58**

# *Everyday* **Exceptional**



Grecale Modena



Grecale Trofeo

## Audace *oltre* ogni tendenza

Chiamare le proprie vetture ispirandosi ai più famosi venti del mondo è una tradizione Maserati. La tradizione continua con un nuovo SUV, a cui è stato attribuito il nome dell'impetuoso vento di nord-est che soffia sul Mar Mediterraneo: Grecale. Cosmopolita e moderno. Italiano e intramontabile. È da questa tensione creativa che nasce il nuovissimo Grecale. Le sue linee scolpite fondono iconici elementi dal design essenziale con un look audace, avveniristico. Purezza di forma, senza alcuna ostentazione. L'eccezionalità non segue mai le tendenze.



Grecale GT

Motore L4 - Grecale GT, Modena



Il nuovo Grecale è alimentato dallo spirito dell'avventura quotidiana e possiede tutto quello che ti aspetteresti da un SUV Maserati.

Una rappresentazione innovativa delle performance di Maserati. Il motore di Grecale vanta caratteristiche di livello superiore. Oltre alla propulsione mild hybrid da 300 o 330 CV potrai scegliere il motore V6 Nettuno da 530 CV caratterizzato da straordinaria potenza ed efficienza.

***Infinite* possibilità**

Motore V6 - Grecale Trofeo



## Tre nuovi allestimenti per un *incontro unico*

Parte integrante della nuova Gamma Grecale sono i tre nuovi allestimenti esclusivi. In tema di stile, i nuovi allestimenti, **GT, Modena e Trofeo**, sono caratterizzati da un **nuovo logo Maserati** sul cofano e da un **nuovo badge esclusivo per ciascuna versione**, posizionato poco al di sopra delle tre iconiche prese d'aria laterali. Sul retro, il tradizionale logo saetta è stato sostituito da un nuovo logo Tridente sul montante C, mentre una nuova scritta Maserati fa la sua entrata sul portellone posteriore.

### GT

Con il nuovo allestimento GT, Maserati si ispira a Personaggi Cosmopoliti dallo Stile di Vita Dinamico, che cercano nei Materiali e nelle Tessiture qualcosa che evochi la Sensazione di essere a Casa, anche mentre si è in viaggio a molti chilometri di distanza.



### Modena

L'allestimento Modena è pensato per guidatori dallo stile di vita più sportivo, che trascorrono la maggior parte del loro tempo all'aperto per inseguire le loro Passioni. Per l'allestimento Modena, il Brand ha pensato a chi percorre lunghe distanze, usa la propria auto per viaggiare, è estremamente dinamico, sempre in movimento.

### Trofeo

L'allestimento Trofeo è stato creato per i guidatori appassionati dello sport e delle grandi prestazioni. Un look raffinato abbinato a un motore dalla potenza irresistibile. La fibra di carbonio a vista, con la sua texture quasi tridimensionale e il look tattile che evoca l'effetto della materia grezza.






# La Gamma Grecale

Una scelta, molte possibilità di distinguerti



Grecale GT

	Potenza Massima	Velocità Massima	Accelerazione	Disposizione del motore	Trazione	Coppia Massima
Grecale <b>GT</b> 	300 <sub>CV</sub>	240 <sub>km/h</sub>	5.6 <sub>sec</sub> 0-100 km/h	L4	AWD	450 <sub>Nm</sub>
Grecale <b>Modena</b> 	330 <sub>CV</sub>	240 <sub>km/h</sub>	5.3 <sub>sec</sub> 0-100 km/h	L4	AWD	450 <sub>Nm</sub>
Grecale <b>Trofeo</b> 	530 <sub>CV</sub>	285 <sub>km/h</sub>	3.8 <sub>sec</sub> 0-100 km/h	V6	AWD	620 <sub>Nm</sub>

# Grecale GT-Everyday Exceptional

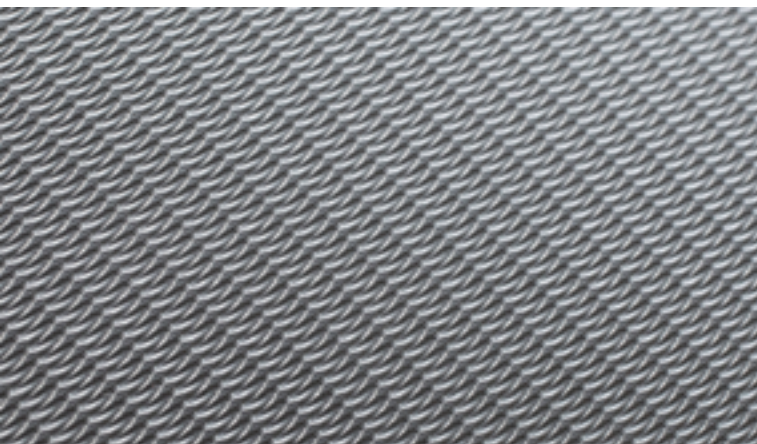
L'allestimento GT, alimentato da un motore mild hybrid a quattro cilindri, capace di sviluppare 300 CV, sottolinea l'eleganza e il fascino Maserati originali. Gli esotici dettagli di Grecale GT esprimono con grazia la passione del brand per i particolari di lusso e l'inconfondibile stile italiano. L'innovativa lavorazione a laser reinterpreta l'iconica Maglia Milano, mutuata dall'orologeria e dall'alta gioielliera. Le leve del cambio in alluminio di serie sottolineano l'anima sportiva di Grecale.



Prese d'aria laterali e stemma GT



Dettagli Poggiatesta



Maglia Milano

**300**<sub>CV</sub>  
Potenza  
Massima

**240**<sub>km/h</sub>  
Velocità  
Massima

**5.6**<sub>sec</sub>  
0-100 km/h  
Accelerazione

**L4**  
Disposizione  
del motore

**AWD**  
Trazione

**450**<sub>Nm</sub>  
Coppia  
Massima

# Grecale Modena-Everyday Exceptional



Prese d'aria laterali e stemma Modena



Logo Tridente sul montante C



Scarico

Un innovativo display delle performance Maserati.

Per l'anima sportiva che è sempre in movimento. Ispirati all'architettura italiana, gli interni presentano un motivo grafico ricamato combinato con un raro legno dal tono ingrigitto e dalla finitura a poro aperto che valorizza la tattilità dei dettagli.

La carrozzeria presenta cerchi in lega da 20" (21" opzionali), loghi con finitura in nero lucido, splitter anteriore, griglia, girovetri e inserti su minigonne e scarichi scuri.



**330**<sub>CV</sub>  
Potenza  
Massima

**240**<sub>km/h</sub>  
Potenza  
Massima

**5.3**<sub>sec</sub>  
0-100 km/h  
Accelerazione

**L4**  
Disposizione  
del motore

**AWD**  
Trazione

**450**<sub>Nm</sub>  
Coppia  
Massima



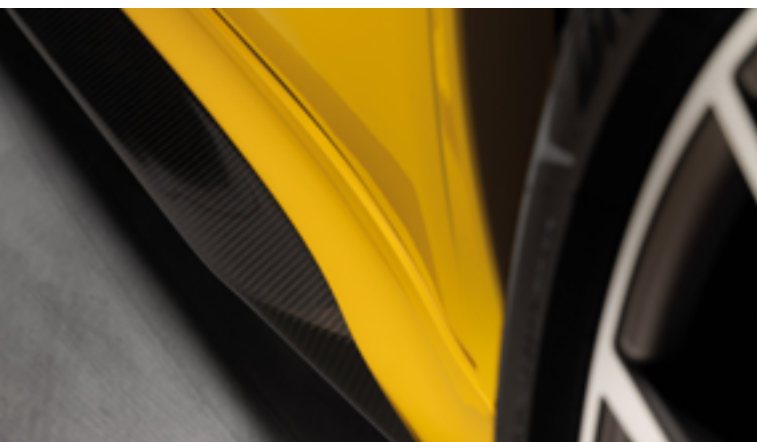
# Grecale Trofeo - The Art of Fast



Prese d'aria laterali e stemma Trofeo



Dettagli Poggiatesta



Fibra di carbonio

Guida eccezionale, ogni giorno, in qualsiasi momento. La costruzione leggera, combinata con il motore ad alte prestazioni, rende la guida più dinamica. L'albero di trasmissione in fibra di carbonio e l'ampio uso di materiali come l'alluminio contribuiscono a un rapporto peso/potenza, un'accelerazione e una velocità di eccellenza. Così come la fibra di carbonio tridimensionale a vista e la pelle traforata si abbinano con i motivi a zig zag per esaltare il dinamismo della vettura.



**530**cv

Potenza  
Massima

**285**km/h

Velocità  
Massima

**3.8**sec

0-100 km/h  
Accelerazione

**V6**

Disposizione  
del motore

**AWD**

Trazione

**620**Nm

Coppia  
Massima

Folgore



**Folgore: *l'elettrificazione* secondo Maserati**

Un'energia full electric al 100% che proietterà il Tridente nel futuro.



Grecale Modena



Grecale Trofeo



Grecale GT



Grecale GT



Grecale Trofeo



Grecale Modena



Grecale abbraccia il nuovo paradigma del lusso, fatto di tradizione, innovazione e visione concreta. Ogni dettaglio ha il suo scopo. Ogni funzione esprime emozione, fino al più piccolo dettaglio.

La purezza estetica si conferma negli interni, dove il minimalismo digitale si fonde con l'ingegneria artigianale. È qui che il nostro heritage, il territorio e l'eccellenza sartoriale vengono reinterpretati attraverso lavorazioni innovative dei colori, delle tessiture, dei materiali e delle finiture.

# Un *invito* esclusivo



*Grecale GT*



*Grecale Trofeo*



*Grecale Trofeo*



*Grecale Modena*



Lusso alla *Massima Potenza*

Grecale Modena



Grecale Trofeo



Grecale Modena

**Parte posteriore:**

Ispirati alla Giugiaro 3200 GT, i fanali posteriori a forma di boomerang si integrano perfettamente con le linee pulite di Grecale. Nella parte inferiore, più tecnica, gli scarichi di nuova configurazione descrivono visivamente il caratteristico sound Maserati.



Grecale Modena

**Tratti distintivi:**

Le triple prese d'aria laterali sono un elemento essenziale nel design Maserati dal 1947. In Grecale si abbinano con i nomi degli allestimenti: GT, Modena o Trofeo.



Grecale Modena

**Uno sguardo audace al futuro:**

Tecnologia a led con una firma di design ereditata dalla supersportiva Maserati MC20. I fari di Grecale si adattano perfettamente alla forma più verticale della carrozzeria.



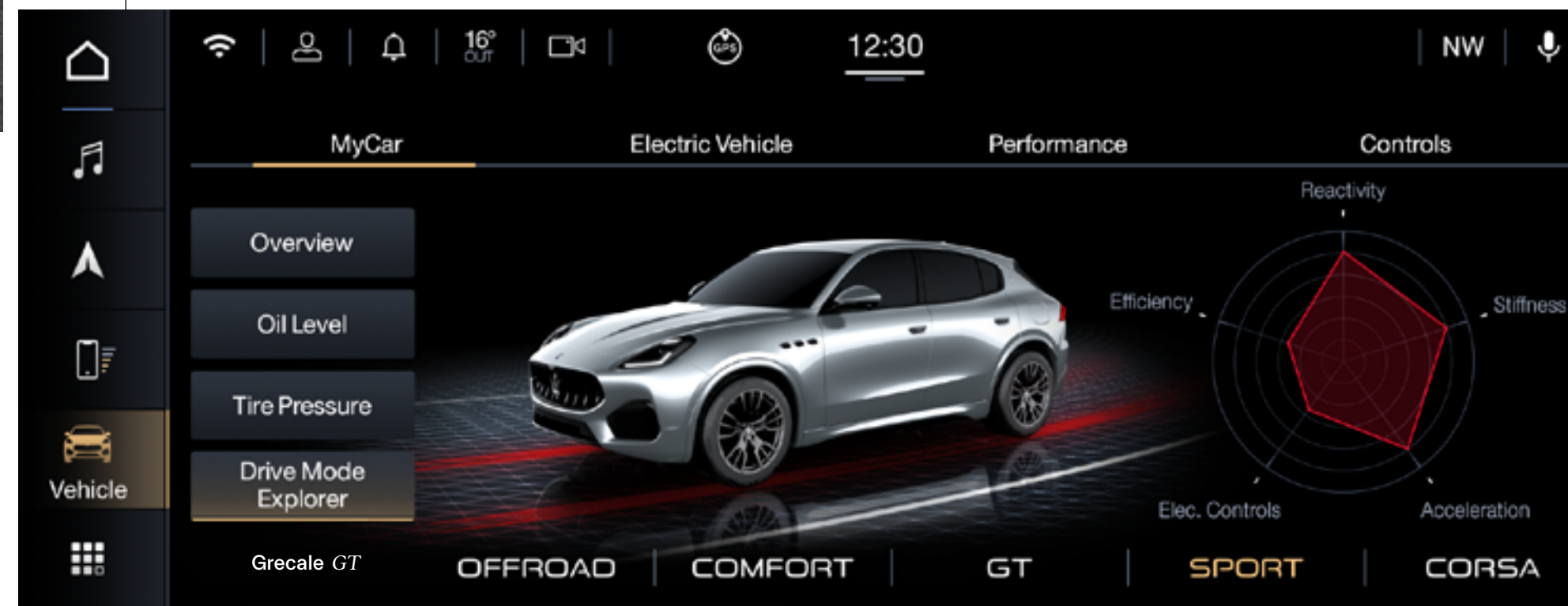
Grecale Modena

### Sospensioni ad aria:

Dalla tenuta di strada alla guida off-road. Le sospensioni ad aria, di serie sulla versione Trofeo e opzionali per le altre versioni, possono essere calibrate su sei livelli a seconda della modalità di guida e delle esigenze. Quando l'auto è parcheggiata, l'altezza modificata facilita la salita e la discesa.

### Vai per la tua strada:

Qual è il tuo umore oggi? Che piani hai? Da COMFORT a GT, da SPORT a OFF-ROAD: basta selezionare la modalità di guida e si parte. Se possiedi una Trofeo e cerchi il massimo delle prestazioni, seleziona la modalità CORSA con il Launch Control: bellissimo.







Grecale Modena

**MIA (Maserati Intelligent Assistant):**

Con l'Assistente Intelligente Maserati (MIA) personalizzabile, basata sul sistema operativo Android Automotive, puoi accedere ai numerosi controlli sull'ampio schermo da 12,3 pollici: navigatore, media, modalità di guida, impostazioni veicolo, app e molto altro ancora. Tutto solo scorrendo il dito sullo schermo.

**Display comfort:**

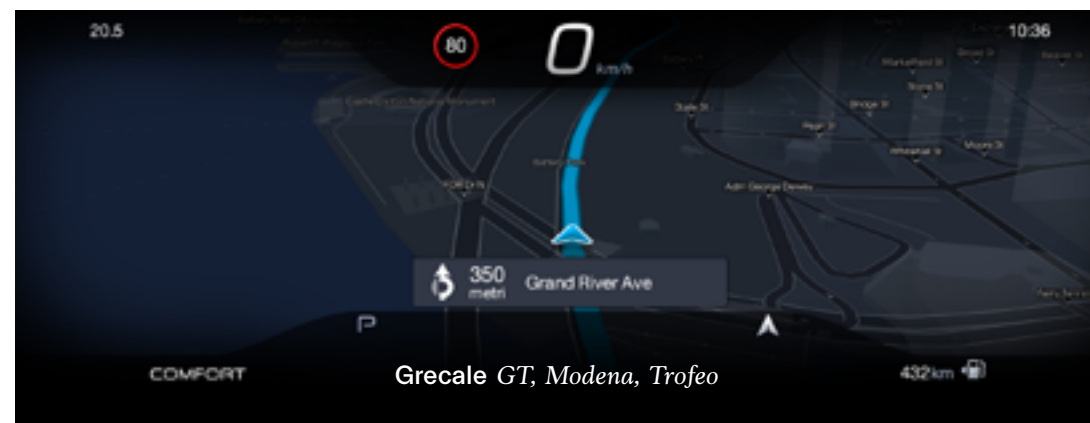
Il display Comfort da 8,8 pollici consente un facile accesso alla maggior parte delle caratteristiche e delle personalizzazioni di Grecale (controllo luci, ventilazione e riscaldamento sedili, climatizzazione, luci ambientali). Grazie al Gesture Control intelligente, il display Comfort da 8,8" è impostato per aumentare il livello di sicurezza a bordo della tua auto, mantenendo l'attenzione del conducente sempre concentrata sulla strada, senza dover cercare le regolazioni del climatizzatore sul display.

**Quadro strumenti:**

Il Cruscotto Digitale con display TFT da 12,3" è stato progettato per garantire la massima visibilità in qualsiasi condizione e per qualsiasi conducente. Disponibile in quattro configurazioni: Classic, Evolved, Relaxed e Corsa (solo per Trofeo).



Grecale Trofeo



Grecale GT, Modena, Trofeo

**È l'ora del futuro:**

Telaio classico, tecnologia all'avanguardia. È arrivato il momento di rinnovare un dettaglio distintivo. L'iconico orologio meccanico si è trasformato in uno smartwatch digitale il cui stile cambia in base ai tuoi gusti. Non indica soltanto l'ora, ma diventa anche un'interfaccia guidatore-vettura che abilita un'interazione vocale smart.



Grecale Trofeo



Grecale Trofeo

**Alza lo sguardo, la visuale è perfetta:**

Il tetto panoramico di Grecale è in vetro colorato infrangibile - di serie sulla versione Trofeo - è motorizzato e può essere “aperto”, “ventilato” o “chiuso”. L'interazione tra luce e materiale è sublime.

**Funzionalità delle forme:**

Il pannello centrale privo di pulsanti e leva del cambio fa spazio a un ampio bracciolo, a due portabicchieri di grandi dimensioni, a un ampio vano portaoggetti con doppio sportello a farfalla e a una zona di ricarica per il cellulare.



Grecale Trofeo



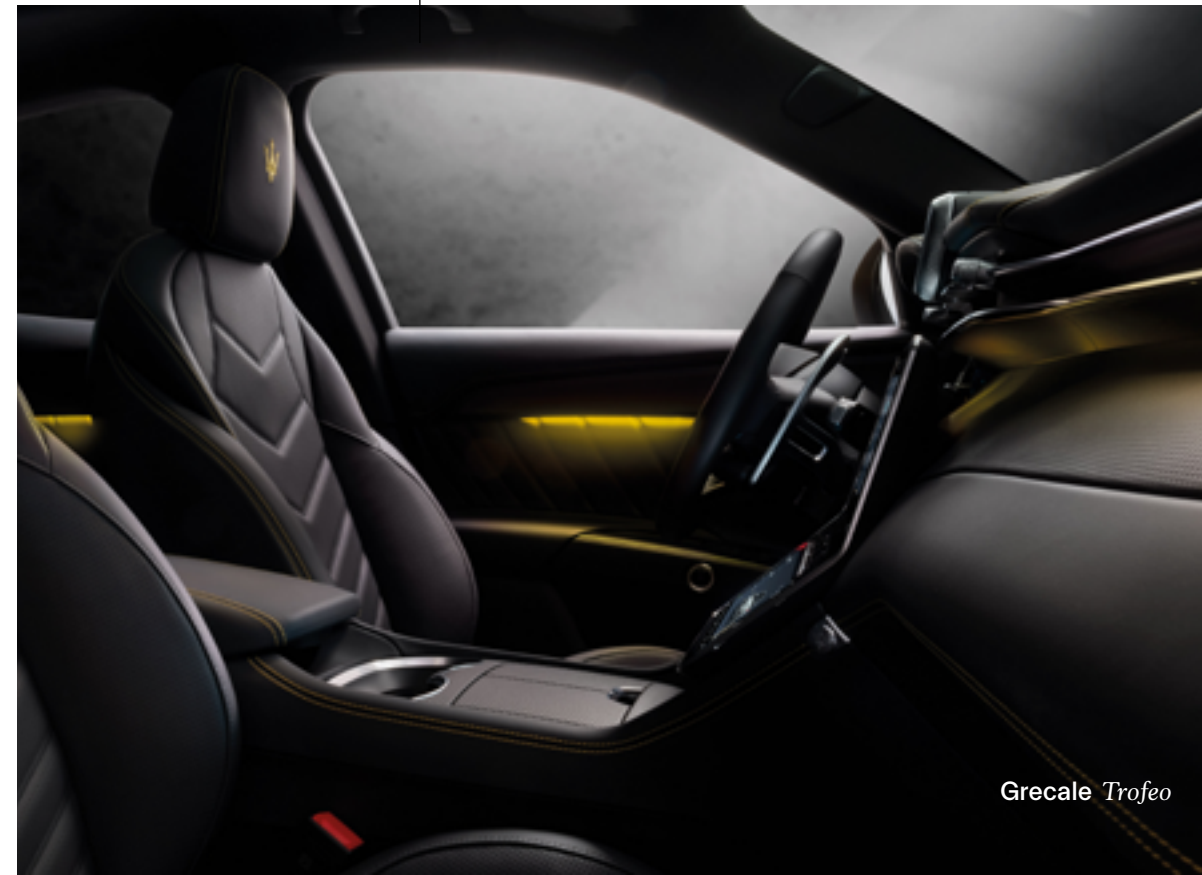
*Grecale Modena*

**Accomodati sul tuo sedile:**

Gli interni di Grecale sono un'armonica fusione tra funzionalità e lusso. Gli interni si ispirano a un design dalle linee pulite, moderne e di grande impatto emotivo, lasciando ampio spazio alle nuove tecnologie.

**Illuminazione ambiente:**

L'illuminazione soffusa presenta tre livelli di intensità disponibili e dona un raffinato effetto salotto. Le luci diventano rosse in modalità Sport e gialle in modalità Corsa (solo nella versione Trofeo).



*Grecale Trofeo*



*Grecale Trofeo*



**Spazi interni di un livello superiore:**

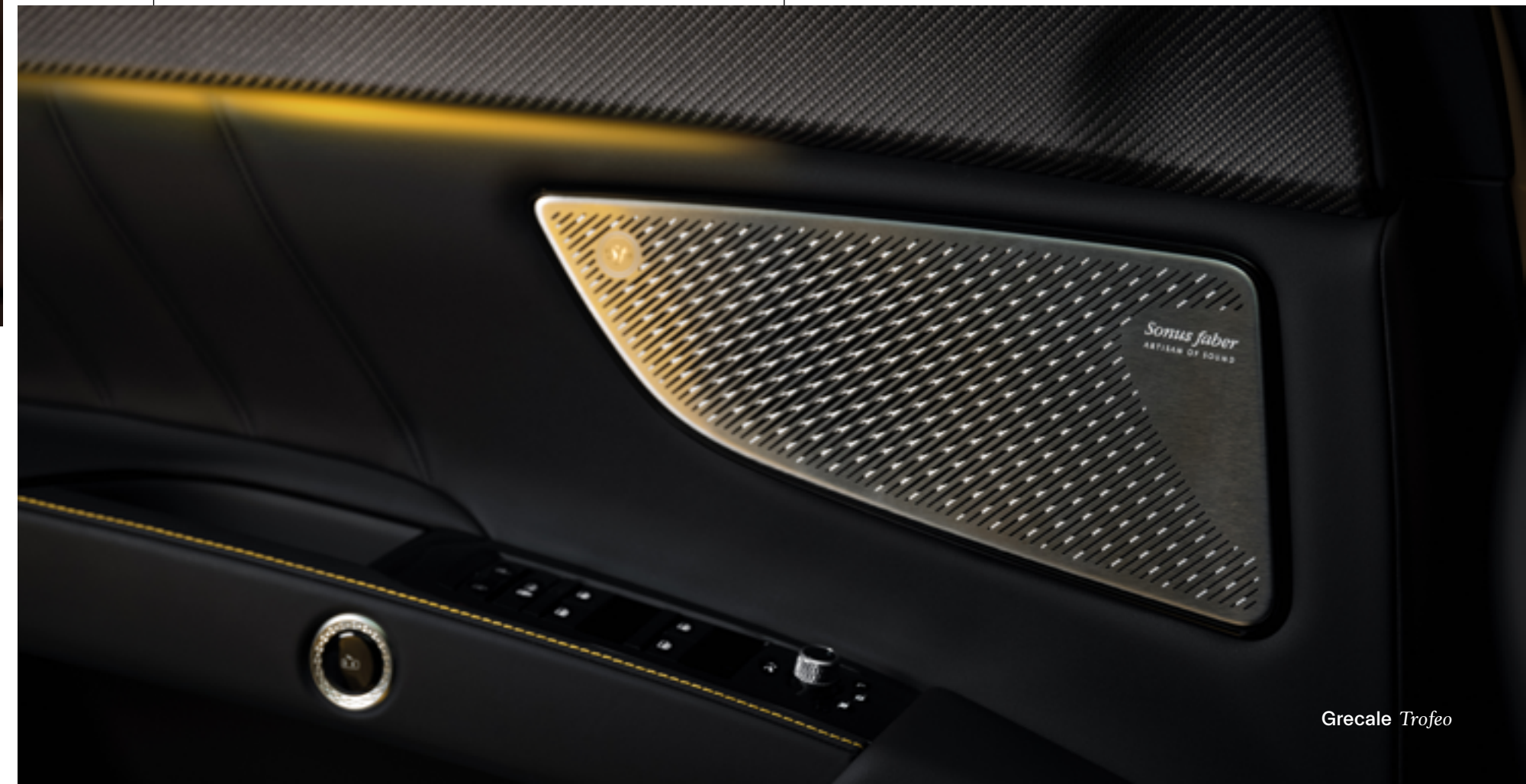
Il tuo comfort, la nostra ossessione. Il nuovissimo SUV Grecale non ha rivali in termini di spazi interni, grazie al design funzionale ed essenziale che massimizza i volumi.

**Impianto audio Sonus Faber:**

Il sound del motore di Grecale deve essere abbinato al miglior impianto audio disponibile sul mercato. La collaborazione con Sonus faber, gli Artigiani Italiani del Suono, fornisce un'esperienza di ascolto mozzafiato grazie ai sistemi audio pensati appositamente per Grecale.

**La voce di Sonus Faber:**

L'eccezionale equilibrio sonoro nell'abitacolo è ottenuto attraverso materiali naturali, un design esclusivo degli altoparlanti e una tecnologia subwoofer su misura. Con un eccellente isolamento dei rumori esterni, Grecale offre una perfetta esperienza musicale a 360°.



# La tua Maserati *sempre connessa con te*

Concediti il lusso di avere il controllo, sempre e ovunque tu voglia attraverso il tuo smartphone, smartwatch o assistente virtuale. Maserati Connect: un'esperienza quotidiana senza soluzione di continuità, intelligente e digitale dentro e intorno al tuo Grecale.

## Connected care:

Maserati Connect è al tuo servizio e ti tiene aggiornato sullo stato di salute della tua Maserati, ricordandoti la data del prossimo tagliando. Maserati Connect può aiutare in caso di emergenza. In caso di necessità d'aiuto durante il viaggio o di furto dell'auto, sarà fornito un servizio di assistenza dedicato.



## Smart, connesso:

La tua Maserati è parte di un ecosistema intelligente. Basta chiedere ad Alexa o a Google Assistant di informarti sullo stato del tuo veicolo o di inviare una destinazione al tuo navigatore sempre aggiornato. Comunicare con la tua auto dal tuo divano non è mai stato così semplice. Con In-Car Alexa, è possibile chiedere di riprodurre musica, ascoltare le notizie, consultare il meteo, controllare i dispositivi di domotica e tanto altro.

## Wi-Fi e Navigazione:

Provalo schermo da 12.3" mentre navighi con le mappe più aggiornate e le informazioni sul traffico in tempo reale, ricevi aggiornamenti sul meteo e sulla disponibilità di parcheggio a destinazione che troverai agilmente grazie a Street View. Attiva l'hotspot Wi-Fi di bordo e potrai accedere a servizi di navigazione e streaming connettendo fino a 8 dispositivi.

# Sistemi Avanzati di Assistenza alla Guida (ADAS)

Grecale è dotato di una gamma completa di Sistemi Avanzati di Assistenza alla Guida di Livello 2, il massimo livello di guida autonoma disponibile oggi sul mercato.



## **Cruise Control**

Il Cruise Control consente al conducente di mantenere fissa la velocità desiderata.

## **Cruise Control Adattivo**

Come upgrade del Cruise Control standard, la funzionalità adattiva è proposta come optional. Il Cruise Control Adattivo adegua automaticamente la velocità dell'auto per mantenere la distanza di sicurezza preimpostata dai veicoli che precedono. La massima velocità disponibile è 210 Km/h.

## **Assistenza al parcheggio con frenata posteriore d'emergenza**

Grecale è equipaggiato con sensori anteriori e posteriori di serie. In aggiunta alla funzione di parcheggio assistito, la vettura frenerà automaticamente per evitare di danneggiare il paraurti durante le manovre di parcheggio.

## **Retrocamera con Griglia Dinamica**

Grecale offre anche la Retrocamera con Griglia Dinamica di serie. Il sistema aiuta il guidatore durante il parcheggio o quando fa manovra in aree ristrette. Insieme ai sensori di parcheggio posteriori, il sistema è dotato di segnali visivi ed acustici che avvertono il conducente della presenza di oggetti od ostacoli.

## **Camera con Visione a 360 Gradi (Surround View)**

La Surround View Camera con visione a 360 Gradi, proposta come optional, offre al conducente un'eccellente visibilità su entrambi i lati dell'auto, grazie a telecamere e sensori posizionati in punti strategici della vettura.

## **Sistema di Mantenimento della Corsia**

Offerto come optional, questo sistema prevede una coppia di sterzo correttiva per aiutare il guidatore a evitare la collisione con altri veicoli, riducendo così lo stress della guida nel traffico.

## **Sistema di Riconoscimento dei Segnali Stradali**

Proposto come optional, il sistema utilizza una telecamera frontale che riconosce i limiti di velocità e i relativi segnali stradali, dandone avviso al conducente.

## **Sistema di Rilevamento Stanchezza alla Guida**

Proposto come optional, il sistema monitora e riconosce l'eventuale stato di sonnolenza del conducente. Se vengono rilevati segnali di sonnolenza, il conducente viene avvisato raccomandando una pausa.

## **Sistema anti-Collisione agli Incroci**

Proposto come optional, il sistema di anti-collisione agli incroci rileva il rischio di collisione in corrispondenza di incroci. Il sistema avvisa il conducente del rischio di collisione, riducendolo, quando necessario, mediante una frenata di emergenza.

## **Sistema Intelligente Limite di Velocità (ISLA)**

Il sistema (Speed Limiter & TSR) consente al guidatore di impostare una velocità massima e, abbinato al sistema di riconoscimento dei segnali stradali, regolarla in base al limite di velocità prescritto.

### **Frenata Automatica di Emergenza con Rilevamento Pedoni/Ciclisti**

Il sistema avviserà il conducente del rischio di collisione frontale, mediante segnale visivo o acustico, suggerendo un'azione correttiva, ed eventualmente attiverà una frenata per aiutare il guidatore ad attenuare o evitare la collisione.

### **Sistema di Monitoraggio Angolo Cieco e Rilevamento Posteriore Veicoli in Avvicinamento (RCP)**

Grecale offre come optional le funzioni di Rilevamento Passivo dell'Angolo Cieco e di Rilevamento Posteriore Veicoli in Avvicinamento. Il sistema di monitoraggio dell'Angolo Cieco controlla le aree ai due lati dell'auto, allertando il conducente quando un veicolo entra nella zona cieca. La funzione di Rilevamento Posteriore Veicoli in Avvicinamento ha lo scopo di aiutare i guidatori nelle manovre di uscita in retromarcia da un parcheggio, nel caso la visione di veicoli in arrivo sia limitata o bloccata.

### **Assistenza Attiva alla Guida**

L'Assistenza Attiva alla Guida è un'estensione del Sistema Assistenza alla Guida in Autostrada Maserati. A differenza dell'Assistenza alla Guida in Autostrada, attiva esclusivamente su autostrade o superstrade, il nuovo sistema funziona in qualsiasi condizione stradale. Chi guida è comunque tenuto a prestare sempre la massima attenzione, rimane giuridicamente responsabile per la propria guida, e dovrà supervisionare costantemente le condizioni di guida ed essere pronto in qualunque momento a riprendere il pieno controllo della vettura, se necessario.

### **Muro Virtuale**

Il Muro Virtuale è una caratteristica introdotta per aiutare il conducente durante le manovre di parcheggio. I sensori di parcheggio visualizzano l'ostacolo rilevato sotto forma di blocchi colorati virtuali trasparenti.



# Configura

Ogni Maserati è come un'opera d'arte, realizzata con la cura e l'attenzione di cui soltanto la mano dell'uomo può essere capace. Configura il tuo Maserati Grecale e **personalizzalo** in base alle tue necessità.





La tua Maserati, creata su misura per la tua personalità unica.  
Fuoriserie è l'esclusivo programma di personalizzazione di Maserati che ti permette  
di creare una vettura assolutamente unica, secondo il tuo stile. Scatena il tuo spirito  
audace, stabilisci le tue regole.

 *Maserati*  
*FUORISERIE*



# Collezioni create *su misura*

Scopri di più su [Fuoriserie](#)

Due audaci collezioni, una gamma infinita di possibilità. Inizia da un valore fondamentale a cui ti ispiri, che si tratti di prestazioni, di stile contemporaneo o d'innovazione, ed esplora la miriade di combinazioni possibili per trovare la Maserati che meglio rappresenta il tuo spirito più autentico.

## **CORSE**

Dedicata agli amanti dello stile senza tempo, all'era dei "Gentleman Racer", e ai fedeli conoscitori della storia Maserati. La Collezione Corse si ispira alla nostra gloriosa tradizione racing.



## **FUTURA**

Dedicata ai futuristi, agli amanti della tecnologia e dei nuovi materiali, a coloro che abbracciano e promuovono il cambiamento con entusiasmo ed energia. Per chi sa che il meglio deve ancora arrivare.





*Caratteristiche* tecniche

DIMENSIONI E PESI	GRECALE GT	GRECALE MODENA	GRECALE TROFEO
Lunghezza	4846 mm	4847 mm	4859 mm
Larghezza (con specchietti)	2163 mm	2163 mm	2163 mm
Larghezza (senza specchietti)	1948 mm	1979 mm	1979 mm
Altezza	1670 mm	1667 mm	1659 mm
Passo	2901 mm	2901 mm	2901 mm
Diametro di sterzata	12.4 m	12.4 m	12.4 m
Capacità bagagliaio	535 l	535 l	570 l
Capacità serbatoio	64 l	64 l	64 l
Peso omologato	1870 kg	1895 kg	2027 kg
<b>MOTORE</b>			
Numero dei cilindri e disposizione	L4 MHEV	L4 MHEV	V6 90°
Cilindrata	1995 cc	1995 cc	3000 cc
Alesaggio	84 mm	84 mm	88 mm
Corsa	90 mm	90 mm	82 mm
Rapporto di compressione	9.5:1	9.5:1	11:1
Potenza massima	300 CV	330 CV	530 CV
Regime di potenza massima	5750 rpm	5750 rpm	6500 rpm
Coppia massima	450 Nm	450 Nm	620 Nm
Regime di coppia massima	2000 - 4000 rpm	2000 - 5000 rpm	3000 - 5500 rpm
<b>TRASMISSIONE</b>			
Trasmissione	Automatica a 8 rapporti	Automatica a 8 rapporti	Automatica a 8 rapporti
<b>PRESTAZIONI</b>			
Velocità massima	240 km/h	240 km/h	285 km/h
Accelerazione (0 - 100 km/h)	5.6 s	5.3 s	3.8 s
Spazio di arresto (100 - 0 km/h)	<40 mt	<40 mt	<40 mt
Consumi (Ciclo combinato)	8.7 - 9.2 l/100 km	8.8 - 9.3 l/100 km	11.2 l/100 km
Consumi (Ciclo low)	13.1 - 13.2 l/100 km	13.1 - 13.2 l/100 km	17.4 l/100 km
Consumi (Ciclo medium)	8.6 - 9.2 l/100 km	8.7 - 9.2 l/100 km	11.6 l/100 km
Consumi (Ciclo high)	7.4 - 7.8 l/100 km	7.4 - 8 l/100 km	9.3 l/100 km
Consumi (Ciclo extra high)	8.4 - 8.8 l/100 km	8.4 - 9 l/100 km	10.3 l/100 km
Emissioni CO <sub>2</sub> (Ciclo combinato)	198 - 208 g/km	199 - 210 g/km	254 g/km
Emissioni CO <sub>2</sub> (Ciclo low)	297 - 300 g/km	297 - 300 g/km	394 g/km
Emissioni CO <sub>2</sub> (Ciclo medium)	194 - 208 g/km	196 - 209 g/km	263 g/km
Emissioni CO <sub>2</sub> (Ciclo high)	167 - 177 g/km	168 - 180 g/km	211 g/km
Emissioni CO <sub>2</sub> (Ciclo extra high)	190 - 199 g/km	191 - 204 g/km	233 g/km
Normativa	Euro 6D Final	Euro 6D Final	Euro 6D Final

I dati corrispondono ai test eseguiti in conformità al regolamento (UE) 2017/1151, tuttavia l'omologazione definitiva non è ancora stata ultimata, di conseguenza i dati possono essere soggetti ad ulteriori adeguamenti. I dati definitivi saranno presto disponibili sul sito Maserati e presso i concessionari ufficiali Maserati.





MM

*Maserati*

Un *mondo* di possibilità

### **Corsi di Guida Master Maserati**

Non esiste al mondo un proprietario di Maserati che non si sia chiesto cosa si provi a far schizzare la lancetta del contagiri verso il rosso, ad affrontare una curva a tutta velocità, o a mettere alla prova le capacità di frenata della propria vettura spingendola al limite. Master Maserati Driving Experience risponde a tutti questi interrogativi e a molti altri ancora, con una serie di corsi tenuti da professionisti e dedicati a chi desidera scoprire le potenziali performance dei modelli Maserati più veloci nel loro ambiente naturale: la pista. Con l'introduzione della sensazionale supercar MC20 e delle potenti versioni Trofeo di Ghibli e Levante, l'esperienza Master Maserati Driving diventa ancora più dinamica ed emozionante. Scopri tutti i dettagli delle nostre esperienze di guida visitando il nostro sito web [mastermaserati.com](http://mastermaserati.com) o contattandoci direttamente su [info@mastermaserati.it](mailto:info@mastermaserati.it).

### **Servizi Finanziari**

Acquistare la tua auto con l'aiuto di un pacchetto finanziario Maserati ti permette di ottenere le migliori condizioni del mercato, personalizzandole in base alle tue esigenze. I concessionari autorizzati Maserati saranno lieti di farti da consulenti finanziari, fornendoti consigli professionali sulle diverse opzioni di pagamento disponibili e creando un pacchetto personalizzato, in base alle tue esigenze.

### **Programma Soccorso Stradale**

Il Programma Assistenza di Maserati offre una gamma di servizi e vantaggi gratuiti esclusivi, per tutta la durata del periodo di garanzia del veicolo. In situazioni di emergenza si possono contattare i Centri di Assistenza, disponibili 24 ore al giorno dove professionisti cortesi e preparati forniranno la migliore soluzione possibile per qualsiasi problema segnalato dal cliente.

### **Servizi Full Credit\***

Continua il viaggio, in attesa che la tua auto venga riparata: con i nostri Servizi Full Credit, potrai metterti al volante di una vettura sostitutiva inclusiva di mappe, catene da neve e seggiolini per bambini, tutto gratuito. Così potrai concentrarti solo sul piacere della guida.

\*Per maggiori informazioni, contatta la tua concessionaria Maserati locale o il Servizio Clienti Maserati, all'indirizzo [info@maserati.com](mailto:info@maserati.com).





## Il Mondo del *Tridente*

### **Factory Tour**

Scopri il cuore di tutta la nuova produzione di MC20, presso lo storico Stabilimento Maserati di Modena. Il Factory Tour, della durata di 1 ora e 45 minuti, inizia con una visita guidata dell'heritage del Brand e con la presentazione della gamma di modelli della Casa del Tridente. Seguiranno la linea di assemblaggio, il reparto Motori, il reparto verniciatura e lo Store Maserati ufficiale. Showroom Tour: è disponibile un tour di 40 minuti comprensivo di presentazione dell'heritage e della gamma di modelli. Per maggiori informazioni: [factorytour@maserati.com](mailto:factorytour@maserati.com).

### **Factory Delivery**

Dopo caffè e rinfreschi di benvenuto offerti nello Showroom, potrai visitare lo Storico Stabilimento Maserati, accompagnato da una guida specializzata e da un fotografo. Arriva poi il momento di svelare la tua nuova Maserati! Prima dei saluti conclusivi, si scattano le foto finali e il foto-album commemorativo digitale viene inviato al cliente. Tutti i modelli possono essere consegnati presso lo Stabilimento di Modena. Richiedi la consegna in fabbrica al tuo concessionario ufficiale Maserati.

### **Maserati Collection**

La Maserati Collection, che comprende una linea di abbigliamento casual esclusivo e merchandise brandizzato, è stata creata appositamente per i clienti appassionati di tutto ciò che riguarda Maserati. Gli articoli della Maserati Collection sono disponibili presso tutti i concessionari Maserati e presso il Maserati Store dello showroom di Modena. In alternativa, questi articoli possono essere acquistati online sul sito [maseratistore.com](http://maseratistore.com) e consegnati direttamente al tuo domicilio.

### **Maserati Club**

Attualmente ci sono più di 30 Maserati Club nel mondo, con oltre 3.000 iscritti. Entrare a far parte dell'esclusivo Maserati Club significa condividere idee, esperienze ed entusiasmo con altri proprietari Maserati ed essere invitati a partecipare a speciali eventi di automobilismo. I proprietari di Maserati, di tutti i modelli e anni, hanno l'opportunità di guidare le proprie vetture in una serie di eventi nazionali e internazionali organizzati appositamente dai Maserati Club per i loro membri, come il Global Gathering o il Maserati International Rally. Visita la sezione dedicata su [maserati.com](http://maserati.com) per ottenere i contatti del Maserati Club più vicino a te.

### **Maserati Accessori Originali**

Concepiti per soddisfare le esigenze dei nostri clienti, gli Accessori Originali Maserati sono il frutto del perfetto connubio tra design, funzionalità, comfort e prestazioni. Realizzata in base ai più severi standard di manifattura artigianale Maserati, la gamma di accessori Grecale è stata sviluppata per offrirti la massima praticità, insieme alla possibilità di aggiungere il tuo tocco unico e personale. Preparati a scoprire tutte le possibilità di personalizzazione nella brochure dedicata, sul sito web ufficiale [maserati.com](http://maserati.com), o nella rete di concessionarie Ufficiali Maserati.

### **Programmi Customer**

Guidare una Maserati rappresenta un'esperienza unica nella vita, che si tratti di compiere un tragitto quotidiano o di avventurarsi in un viaggio memorabile. È per questo motivo che Maserati ha creato i Programmi Customer dedicati, per assicurarti la massima cura e le massime prestazioni del tuo Grecale, chilometro dopo chilometro. Regalati un po' di tranquillità in più con uno dei nostri programmi di Manutenzione o di Estensione della Garanzia. Scopri di più nella brochure dedicata, sul sito web ufficiale [maserati.com](http://maserati.com), o attraverso la rete di concessionarie Ufficiali Maserati.



### Archivio Storico

Creata per gli appassionati e i proprietari di auto Maserati d'epoca, "Archivio Storico" è un'organizzazione dedicata a coloro che desiderano confrontarsi con il glorioso passato del brand. L'Archivio Storico può fornire ai Clienti Maserati un servizio di Documentazione Storica relativa ai propri veicoli. Sono disponibili diverse tipologie di documenti storici certificati, ricercati con attenzione e precisione all'interno dell'Archivio Storico Maserati. Per maggiori informazioni sul servizio di Documentazione Storica, contattaci via email [archivio.storico@maserati.com](mailto:archivio.storico@maserati.com).

### Maserati Classiche

All'inizio di una nuova era, in Maserati rendiamo omaggio al passato creando un nuovo programma dedicato alla risorsa più preziosa: la Nostra Storia. Maserati Classiche è il nuovo programma pensato appositamente per i proprietari di vetture Classiche Maserati offrendo ai clienti servizi dedicati quali la Certificazione di Autenticità, la componentistica per auto d'epoca e il supporto al restauro. Per ulteriori informazioni relative al Programma Maserati Classiche, contattaci via email [maserati.classiche@maserati.com](mailto:maserati.classiche@maserati.com).

## Contatti internazionali

### Europa:

E-mail: [info@maserati.com](mailto:info@maserati.com)  
Telefono: 00 800 62737284 (numero verde)  
+390244412899

### Americhe:

E-mail: [mymaserati@maserati.com](mailto:mymaserati@maserati.com)  
Telefono: 877-696-2737 (numero verde)

### Medio Oriente:

E-mail: [Customercare\\_mea@maserati.com](mailto:Customercare_mea@maserati.com)

### Cina:

Telefono: 400-688-51-11 (numero verde)  
021-61210200

### Giappone:

E-mail: [info.japan@maserati.com](mailto:info.japan@maserati.com)  
Telefono: 0120-965-120 (numero verde)





Le illustrazioni e i testi contenuti in questo catalogo si basano sulle informazioni disponibili al momento della produzione. Alcuni modelli, caratteristiche e accessori potrebbero non essere più disponibili o diventare disponibili solo dopo il lancio della vettura sul mercato o all'interno del programma Fuoriserie. Maserati si riserva il diritto di modificare colori, design e caratteristiche tecniche in qualsiasi momento e senza preavviso. I Concessionari Ufficiali Maserati saranno lieti di fornire ulteriori dettagli e aggiornamenti al riguardo. Rimani aggiornato visitando [maserati.com](https://www.maserati.com)



[maserati.com/grecale](https://www.maserati.com/grecale)